

Alles andere ist zu kompliziert.

presto 
vedder

EVINGSEN

ganz ohne
Schnickschnack





Im Sauerland zuhause

Im Jahre 1904 gründete die Familie Vedder die Marke Presto im Sauerland in ihrer Heimatstadt Schalksmühle. Trotz einiger Firmenumzüge und stürmischen Zeiten ist „Presto Vedder“ immer verbunden und verwurzelt mit dem Sauerland geblieben. Seit 2016 ist nun auch die Entwicklung, Verwaltung, Vertrieb und große Teile der Fertigung wieder zurück.

Um unsere Verbundenheit mit der Heimat weiter zu vertiefen, haben wir uns dazu entschlossen, unsere neuen Unterputz-Schalterprogramme nach Orten im Sauerland zu benennen.

50 x 50 mm

UNTERPUTZ-SCHALTERPROGRAMME

-komfortable, einfache und wirtschaftliche Installation
-passend für div. Elektronikansätze verschiedener Hersteller



EVINGSEN

ist ein Ortsteil der Stadt Altena im märkischen Sauerland und unser Firmensitz. Das Programm besteht aus einem hochwertigen, robusten Duroplastkunststoff, ist zeitlos und klassisch. Farben: ultraweiß und cremeweiß.



ESLOHE

ist eine Gemeinde im Hochsauerlandkreis - das Schalterprogramm besteht aus einem Thermoplast-Kunststoff und ist in verschiedenen Farben erhältlich - ultraweiß, titan sowie als Highlight die besondere Oberfläche und Farbe „Soft Touch“ schwarz. Zusätzliche Glasrahmen in ultraweiß und schwarz runden das Programm ab.



ESLOHE line

ist die Kombination aus der schwungvollen Wippe von ESLOHE und dem markanten Rahmen aus der Serie RÜTHEN. Hier fließen Design und Farben beider Programme ineinander.



RÜTHEN

räumlich gehört die Gemeinde zum Sauerland - das Unterputz-Schalterprogramm zeichnet sich durch ein leichtes, schwungvolles Design aus. Wir bieten das Programm in den Farben ultraweiß, silber und schwarz an sowie in den Materialien Thermoplast und Glas.

UNTERPUTZ-SCHALTERPROGRAMM IP44



VOLME

ist ein Fluss im Sauerland - wir verbinden damit das neue Unterputz-Schalterprogramm, das nach IP44 wassergeschützt ist. Lieferbar in ultraweiß und cremeweiß.

55 x 55 mm

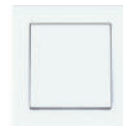
UNTERPUTZ-SCHALTERPROGRAMME

-stilvolle Konturen im modernen Format



DAHLE

ist wie Evingsen ein Ortsteil der Stadt Altena. Hier ist unsere Kunststoff- und Elektronikfertigung sowie Entwicklung und Konstruktion ansässig. Das Schalterprogramm besticht durch seine sehr moderne Optik im angesagten Format 55x55 mm. Das Programm ist aus Thermoplast gefertigt. Wir bieten Ihnen verschiedene Farbtöne an: ultraweiß, cremeweiß, arktisweiß, silbergrau und basaltgrau.



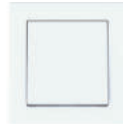
DRESEL

ist ein Ortsteil der Stadt Werdohl und liegt im märkischen Sauerland. Das Schalterprogramm ist wie „Dahle“ im Format 55x55 mm erhältlich. Das markante Thermoplast-Programm mit eckigem Design ist ebenfalls in den Farbtönen ultraweiß, cremeweiß, arktisweiß, silbergrau und basaltgrau erhältlich.



DAHLE/DRESEL IP44

Die Schalterprogramme Dahle und Dresel sind in Verbindung mit dem entsprechenden Dichtungsset wassergeschützt und somit IP44 geeignet.



AUFPUTZ-SCHALTERPROGRAMM IP44



SYSTEM 9365

neue Technik im bekannten und beliebten Design. So kennen es die meisten - ein hochwertiges, umweltresistentes Thermoplastgehäuse mit einem großen Klemmraum. Für den Einsatz im Außenbereich, in Kellern, Industriegebäuden und Feuchträumen bestens geeignet. Lieferbar in grau/lichtgrau und ultraweiß.

W	cremeweiß	RAL 1013	SI	silber	RAL 9006	SW	schwarz	RAL 9005	SIG	silbergrau	RAL 7001
UW	ultraweiß	RAL 9010	STSW	soft-touch schwarz	RAL 7021	G	grau	RAL 7035			
AW	arktisweiß	RAL 9016	TI	titan	RAL 9023	BG	basaltgrau	RAL 7016			Alle RAL Farben ähnlich



EVINGSEN

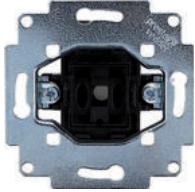


INHALTSVERZEICHNIS

Unterputz-Einsätze	4	TV-, UAE-, TAE- sowie Multimediaabdeckungen	21
Jalousiegeräte-Einsätze (mechanisch)	6	Dimmer-Abdeckungen	22
Antennensteckdosen, USB-Steckdosen-Einsätze ..	7	Jalusiesteuerungen	23
Unterputz-Dimmer	8	Spezial-Abdeckungen	27
Kommunikations- und Datentechnik	11	Geräteanschlussdosen	28
Multimedia	12	Temperaturregler	29
Keystone	13	Bewegungsmelder	30
Wippen	15	Aufputzgehäuse	31
Steckdosen	19	Rahmen	33

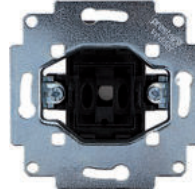
Unterputz-Einsätze

Wippschalter-Einsätze 10 A, 250 V~



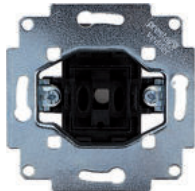
Universalschalter Aus/Wechsel 10 A, 250 V~, mit schraublosem Steckanschluss, Beleuchtungseinsatz nachrüstbar

Best-Nr.	Preis	WG	VE
17056	6,88 €	1	10/200



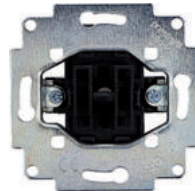
Kreuzschalter 10 A, 250 V~, mit schraublosem Steckanschluss

Best-Nr.	Preis	WG	VE
17057	13,94 €	1	10/200



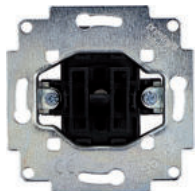
Ausschalter 10 A, 250 V~, 2-polig, mit schraublosem Steckanschluss, Beleuchtungseinsatz nachrüstbar

Best-Nr.	Preis	WG	VE
17052	13,94 €	1	10/200



Serienschalter 10 A, 250 V~, mit schraublosem Steckanschluss

Best-Nr.	Preis	WG	VE
17055	10,44 €	1	10/200



Doppelwechschler 10 A, 250 V~, mit schraublosem Steckanschluss

Best-Nr.	Preis	WG	VE
170566	18,14 €	1	10/200

Kontrollschalter-Einsätze 10 A, 250 V~



Kontroll-Aus-/Wechselschalter, 10 A, 250 V~, inkl. Beleuchtungseinsatz, mit schraublosem Steckanschluss

Hinweis: Verwendbar auch als beleuchteter Schalter im Sinne der Arbeitsstättenverordnung

Best-Nr.	Preis	WG	VE
11966	17,03 €	1	10/200

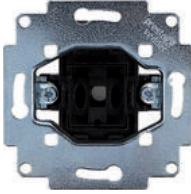


Kontroll-Ausschalter, 2-polig 10 A, 250 V~, inkl. Beleuchtungseinsatz, mit schraublosem Steckanschluss

Hinweis: Verwendbar auch als beleuchteter Schalter im Sinne der Arbeitsstättenverordnung

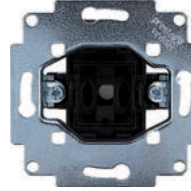
Best-Nr.	Preis	WG	VE
11962	24,19 €	1	10/200

Wipptaster-Einsätze 10 A, 250 V~



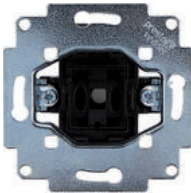
Taster Schließer, 10 A, 250 V~, Beleuchtungseinsatz nachrüstbar, mit schraublosem Steckanschluss

Best-Nr.	Preis	WG	VE
1520	7,77 €	1	10/200



Taster Wechsler, 10 A, 250 V~, 1-polig, verwendbar als Öffner (Ruhestrom) oder als Schließer (Arbeitsstrom), Beleuchtungseinsatz nachrüstbar, mit schraublosem Steckanschluss

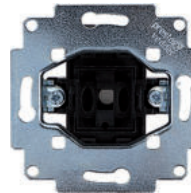
Best-Nr.	Preis	WG	VE
15206	7,89 €	1	10/200



Taster Schließer, 10 A, 250 V~, mit getrennter Beleuchtung, inkl. Beleuchtungseinsatz, mit schraublosem Steckanschluss

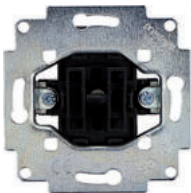
Hinweis: Separater Meldekontakt (N-Anschluss)

Best-Nr.	Preis	WG	VE
1520GL	16,51 €	1	10/200



Kontrolltaster, 10 A, 250 V~, inkl. Beleuchtungseinsatz, mit schraublosem Steckanschluss

Best-Nr.	Preis	WG	VE
1520K	16,51 €	1	10/200



Doppeltaster, 10 A, 250 V~, keine Beleuchtung möglich, mit schraublosem Steckanschluss

Best-Nr.	Preis	WG	VE
1520D	18,39 €	1	10/200

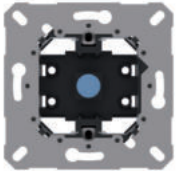
Beleuchtungseinsatz



Beleuchtungseinsatz Sockelmodul
0,8 mA, 250 V~

Best-Nr.	Preis	WG	VE
193GL	4,50 €	1	10/200

Lichtsignal-Einsatz



10 A, 250 V~ mit schraublosem Steckanschluß, mit E 10 Gewinde und Glimmlampe 8302

Best-Nr.	Preis	WG	VE	Art
1195	11,28 €	1	1/100	1,8mA

Glimmlampe für Lichtsignal-Einsatz



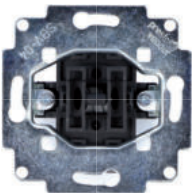
Glimmlampe E 10 Gewinde ø 9,7 mm x 25 mm, 1,8 mA, 230 V~

Achtung: Ausschließlich für Artikel Nr. 1195

Best-Nr.	Preis	WG	VE
8302	4,50 €	1	1/10

Jalousiegeräte-Einsätze (mechanisch)

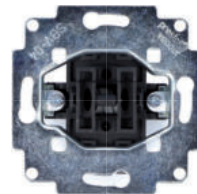
Jalousieschalter / -taster 10 A, 250 V~



Jalousieschalter 10 A, 250 V~, 1-polig, Schalter für Doppelwippe

Hinweis: Mit mechanischer Verriegelung

Best-Nr.	Preis	WG	VE
1241D	18,13 €	1	10/200



Jalousietaster 10 A, 250 V~, 1-polig, Schalter für Doppelwippe

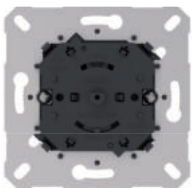
Hinweis: Mit mechanischer Verriegelung

Best-Nr.	Preis	WG	VE
1281D	18,13 €	1	10/200

Jalousieschalter / -taster 10 A, 250 V~

NEU

SCHALTKNABEL - AUSFÜHRUNG



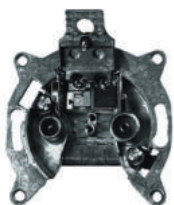
Jalousieschalter / -taster 10 A, 250 V~, 1-polig, mit schraublosem Steckanschluss, Schaltknabel-Ausführung, wahlweise Tast- oder Tast-/Rast-Funktion, als Tast-/Rast-Version vormontiert

Hinweis: Durch Drehen der Adapterplatte kann von der Tast-/Rast-Funktion auf Tast-Funktion umgestellt werden.

Best-Nr.	Preis	WG	VE
12291NE	19,80 €	1	10/200

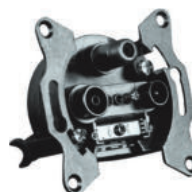
Antennensteckdosen

Antennensteckdosen



Antennensteckdose, Einzel- und Enddose, Einsatz in Einzel- und Gemeinschaftsanlagen an entkoppelten Stickleitungen, überträgt Fernspeisespannung, für Kabel- und SAT-Anschluss

Best-Nr.	Preis	WG	VE
EDU04F	27,84 €	1	10/200



Antennensteckdose mit getrenntem SAT-Anschluss, nach DIN 45330, F-Buchse

Best-Nr.	Preis	WG	VE
DSE650	33,06 €	1	10/200

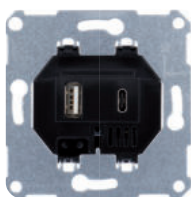


Antennensteckdose, Durchgangsdose, Einsatz in Gemeinschaftsanlagen, für Kabel- und SAT-Anschluss

Best-Nr.	Preis	WG	VE
GEDU15	33,31 €	1	10/200

USB-Steckdoseneinsätze

USB-Netzteile



USB-Typ A/C Unterputz Ladesteckdose
 Eingangsspannung: 120-240 V AC / 50-60 Hz
 Eingangsstrom: 300 mA
 Ausgangsspannung: 5 V DC
 Ausgangsstrom: 3000 mA
 Schraubklemmen: 0,8 mm² - 2,5 mm²

Best-Nr.	Preis	WG	VE
USB300SW	82,23 €	2	1/10



USB-Typ A/A Unterputz Ladesteckdose
 Eingangsspannung: 100-240 V AC / 50-60 Hz
 Eingangsstrom: 200 mA
 Ausgangsspannung: 5 V DC
 Ausgangsstrom: 3100 mA
 Schraubklemmen: 0,8 mm² - 2,5 mm²

Best-Nr.	Preis	WG	VE
USB200SW	49,90 €	2	1/10

Unterputz-Dimmer

Bestellnr.	Bedienteilausführung	Dimmertyp	Leistung [W/VA]	LED-Leistung [W]	Glühlampen	HV-Halogen	Halogen mit gewickeltem Trafo	Halogen mit elektron. Trafo	dimmbare LED-Lampen	dimmbare LED-Treiber	dimmbare Energiesparlampen	Leuchtstofflampen	Leuchtstofflampen mit dimmbaren EVG
55100	Druck-Wechselschalter	Phasenanschnitt	5 - 100	3 - 35	✓	✓	✗	✗	✓	✓	✗	✗	✗
55110	Druck-Wechselschalter	Phasenanschnitt	7 - 110	3 - 35	✓	✓	✓	✗	✓		✓	✗	✗
55250	Druck-Wechselschalter	Phasenanschnitt	20 - 250	3 - 85	✓	✓	✓	✗	✓		✓	✗	✗
56150	Druck-Wechselschalter	Phasenabschnitt	15 - 150	3 - 50	✓	✓	✗	✓	✓	✓	✗	✗	✗
56450	Druck-Wechselschalter	Phasenabschnitt	15 - 450	5 - 150	✓	✓	✗	✓	✓	✓	✗	✗	✗
57220	Druck-Wechselschalter	Phasenanschnitt / Phasenabschnitt	7 - 220	3 - 100	✓	✓	✓	✓	✓	✓	✓	✗	✗
57400	Druck-Wechselschalter	Phasenanschnitt / Phasenabschnitt	7 - 400	3 - 150	✓	✓	✓	✓	✓	✓	✓	✗	✗
56300	Gerätedosen-Einbaudimmer	Phasenabschnitt	1 - 115	0,9 - 100	✗	✗	✗	✗	✓	✓	✗	✗	✗
5510	Elektronisches Potentiometer mit Schalter		max. 40mA Steuerstrom		✗	✗	✗	✗	✗	✗	✗	✗	✓

Unterputz-Drehdimmer für konventionelle und LED Beleuchtung



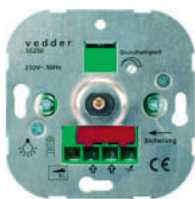
Drehdimmer mit Druck-Wechselschalter, Phasenanschnitt, Leistung: 5-100 W/VA, LED-Leistung: 3-35 W, 230 V~, 50 Hz, geeignet für **dimmbare LED-Lampen**, **dimmbare LED-Treiber**, Glühlampen/HV-Halogenlampen

Best-Nr.	Preis	WG	VE
55100	68,33 €	2	1/10



Drehdimmer mit Druck-Wechselschalter, Phasenanschnitt, Leistung: 7-110 W/VA, LED-Leistung: 3-35 W, 230 V~, 50 Hz, geeignet für **dimmbare LED-Lampen**, Glühlampen/HV-Halogenlampen und NV-Lampen mit gewickelten Trafos

Best-Nr.	Preis	WG	VE
55110	41,60 €	2	1/10



Drehdimmer mit Druck-Wechselschalter, Phasenanschnitt, Leistung: 20-250 W/VA, LED-Leistung: 3-85 W, 230 V~, 50 Hz, geeignet für **dimmbare LED-Lampen**, Glühlampen/HV-Halogenlampen, NV-Halogenlampe mit gewickelten Trafos

Best-Nr.	Preis	WG	VE
55250	45,51 €	2	1/10



Drehdimmer mit Druck-Wechselschalter, Phasenabschnitt, Leistung: 15-150 W/VA, LED-Leistung: 3-50 W, 230 V~, 50 Hz, geeignet für **dimmbare LED-Lampen**, **dimmbare LED-Treiber**, Glühlampen/HV-Halogenlampen, NV-Halogenlampe mit elektronischen Trafos

Best-Nr.	Preis	WG	VE
56150	47,35 €	2	1/10



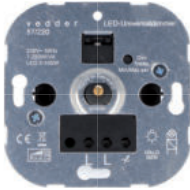
Drehdimmer mit Druck-Wechselschalter, Phasenabschnitt, Leistung: 15-450 W/VA, LED-Leistung: 5-150 W, 230 V~, 50 Hz, geeignet für **dimmbare LED-Lampen**, **dimmbare LED-Treiber**, Glühlampen/HV-Halogenlampen, NV-Halogenlampe mit elektronischen Trafos

Best-Nr.	Preis	WG	VE
56450	69,73 €	2	1/10



Die LED-Dimmer sind für verschiedenste im Markt verfügbaren Retrofit-LED-Lampen und / oder LED-Treiber einsetzbar. Es besteht die Möglichkeit zur Optimierung für flackerfreies Dimmen. Herstellerangaben des Lampen-/Leuchtenherstellers sind zu berücksichtigen. Abdeckungen finden Sie auf Seite 22.

Universaldimmer



Universaldimmer für alle dimmbaren LED-Lampen, dimmbare LED-Treiber, Glühlampen / HV-Halogenlampen (Ohmsche Lasten / LED), mikroprozessorgesteuert, geräuschlos
Arbeitsprinzip: Phasenanschnitt / Phasenabschnitt frei wählbar
Optimierungsmöglichkeiten zum flackerfreien Dimmen, 230 V~, 50 Hz, Leistung: 7-220 W / VA, LED Leistung: 3-100 W

Best-Nr.	Preis	WG	VE
57220	61,99 €	2	1/10



Universaldimmer für alle dimmbaren LED-Lampen, dimmbare LED-Treiber, Glühlampen / HV-Halogenlampen (Ohmsche Lasten / LED), mikroprozessorgesteuert, geräuschlos, Softstart, Arbeitsprinzip: Phasenanschnitt / Phasenabschnitt frei wählbar
Optimierungsmöglichkeiten zum flackerfreien Dimmen, 230 V~, 50 Hz, Leistung: 7-400 W / VA, LED Leistung: 3-150 W

Best-Nr.	Preis	WG	VE
57400	73,58 €	2	1/10

Gerätedosen-Einbaudimmer



Gerätedosen-Einbaudimmer, ansteuerbar über Schalter oder Taster, Phasenanschnitt, Leistung: 1-115 W / VA, LED-Leistung: **0,9-100 W**, 230 V~, 50 Hz, geeignet für dimmbare LED-Lampen (Retrofit), dimmbare LED-Treiber, nicht geeignet für Glühlampen, HV- und NV-Halogenlampen
Max. Anzahl LED-Treiber oder (Retrofit) LED-Lampen: 13 Stück, **Optimierungsmöglichkeiten zum flackerfreien Dimmen**

Best-Nr.	Preis	WG	VE
56300	42,89 €	2	1/10



Machen Sie aus Ihrem Schalter oder Taster einen Dimmer.

Der Gerätedosen-Einbaudimmer kann einfach hinter den vorhandenen Schalter oder Taster angeschlossen werden.

*Zusatzfunktion: **Anwesenheitssimulation***

Drehzahlsteller



Drehzahlsteller mit Dreh-Aus-Funktion, Leistung: 15-600 VA, 230 V~, 50 Hz, für die Drehzahleinstellung von 1-Phasen Induktionsmotoren, Grunddrehzahleinstellung möglich

Best-Nr.	Preis	WG	VE
58600	62,98 €	2	1/10

Wellenadapter



Wellenadapter für UP-Drehdimmer
Adapter von 4 mm auf 6 mm Wellendurchmesser inkl. Distanz- / Adapterring, für die Montage von Dimmerabdeckungen bei Fremdfabrikaten
z.B. Busch-Jäger®, Berker®, Gira®, Jung®, Merten® und vielen mehr.

Best-Nr.	Preis	WG	VE
55AD46	2,44 €	1	1/10

Elektronisches Potentiometer für Leuchtstofflampen mit EVG



Potentiometer: 1 - 10 V mit Schaltfunktion, Schaltkontakt max. 10 A, max. Steuerstrom 40 mA (Herstellerangaben der angeschlossenen Geräte berücksichtigen), zum Dimmen von EVG's oder anderen Geräten mit 1 - 10 V Steuereingang

Best-Nr.	Preis	WG	VE
5510	46,36 €	2	1/10

Universal-Leistungszusatz für Dimmer

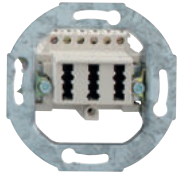


Leistungszusatz zur Leistungserweiterung, in Kombination mit einem Dimmer zu verwenden, Leistungsbereich: 60-600 W, 230 V~, 50 Hz, für Glühlampen / HV-Halogenlampen sowie Leuchtstofflampen

Best-Nr.	Preis	WG	VE
59600	39,87 €	2	1/10

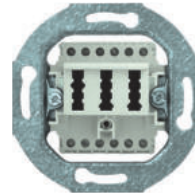
Kommunikations- und Datentechnik

TAE-Anschlussdosen



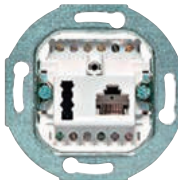
TAE-Anschlussdose NFN 1 x Telefon und 2 x Zusatzgeräte, bietet Steckmöglichkeit für jede Art von Terminals

Best-Nr.	Preis	WG	VE	Farbe
TAE36NFW	10,83 €	1	1/10	weiß



TAE-Anschlussdose NFF 2 x Telefon und 1 x Zusatzgerät, bietet Steckmöglichkeit für jede Art von Terminals

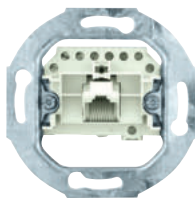
Best-Nr.	Preis	WG	VE	Farbe
TAE266NFW	12,03 €	1	1/10	weiß



UAE-TAE Anschlussdose mit geraden Auslass und Schraubanschluss, für z.B. ISDN-Anschluss und einer Zusatzeinrichtung

Best-Nr.	Preis	WG	VE
UAETA6NF	27,04 €	1	1/10

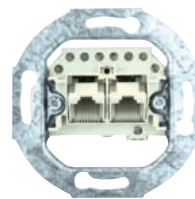
UAE-Anschlussdosen



UAE-Anschlussdose CAT 3, 1 x Steckbuchse, 8 (8)-polig

Universalanschlußeinheit RJ 11/12, RJ 45 nach Kategorie 3, ISDN-fähig, für den Einbau in Unterputzdosen. Mit Schrägauslass sowie Schraubkontakten, nach IEC 603-7, DIN EN 60 603-7

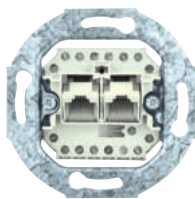
Best-Nr.	Preis	WG	VE	Farbe
UAECAT38	13,87 €	2	1/10	weiß



UAE-Anschlussdose CAT 3, 2 x parallel geschaltete Steckbuchsen, 2 x 8 (8)-polig

Universalanschlußeinheit RJ 11/12, RJ 45 nach Kategorie 3, ISDN-fähig, für den Einbau in Unterputzdosen. Mit Schrägauslass sowie Schraubkontakten, nach IEC 603-7, DIN EN 60 603-7

Best-Nr.	Preis	WG	VE	Farbe
UAECAT328	16,96 €	1	1/10	weiß



UAE-Anschlussdose CAT 3, 2 x Steckbuchse, 2 x 8 (8/8)-polig

Universalanschlußeinheit RJ 11/12, RJ 45 nach Kategorie 3, ISDN-fähig, für den Einbau in Unterputzdosen. Mit Schrägauslass sowie Schraubkontakten, nach IEC 603-7, DIN EN 60 603-7

Best-Nr.	Preis	WG	VE	Farbe
UAECAT388	14,92 €	1	1/10	weiß

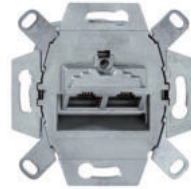


Alle TAE, UAE und Multimediaartikel passen auch für viele Abdeckungen anderer Hersteller.

UAE-Anschlussdosen



UAE-CAT6A-Anschlussdose, 1x Steckbuchse 8-polig, erfüllt die Anforderungen **für 500 MHz Bandbreite (10 Gbit/s)** nach ISO/IEC11801/DIN EN 60603-7-51, anpassbarer Tragrings für Montage in UP-Dosen, Kabelkanälen und UF-Geräteinsätzen



UAE-CAT6A-Anschlussdose, 2x Steckbuchse 8-polig, erfüllt die Anforderungen **für 500 MHz Bandbreite (10 Gbit/s)** nach ISO/IEC11801/DIN EN 60603-7-51, anpassbarer Tragrings für Montage in UP-Dosen, Kabelkanälen und UF-Geräteinsätzen

Best-Nr.	Preis	WG	VE
UAECAT6AISO8	27,61 €	1	1/10

Best-Nr.	Preis	WG	VE
UAECAT6AISO88	33,16 €	1	1/10

Multimedia

HDMI-Anschlussdose



HDMI-Adapter TYP A Standard oder High Speed-Unterstützung, ermöglicht die Übertragung von High Resolution Audio- und Videodaten



VGA-Adapter Full HD-fähig 1.920 x 1.080 Pixel, geeignet für die Verbindung mit 15-poligen VGA-Kabeln, ermöglicht die Übertragung von analogen Videodaten zwischen PCs, Laptops oder anderen Anzeigengeräten wie z.B. Monitoren

Best-Nr.	Preis	WG	VE	Farbe
HDMIUW	88,25 €	1	10/200	weiß
HDMI GR	89,14 €	1	10/200	grau

Best-Nr.	Preis	WG	VE	Farbe
VGAUW	81,84 €	1	10/200	weiß
VGAGR	81,84 €	1	10/200	grau

USB-Anschlussdose



USB-Adapter TYP A, USB 2.0-Unterstützung, ermöglicht Datenübertragung zwischen verschiedenen Gerätetypen mit USB-Anschluss

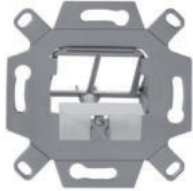
Best-Nr.	Preis	WG	VE	Farbe
USBUW	68,06 €	1	10/200	weiß
USBGR	68,06 €	1	10/200	grau



Hinweis: Die passende Abdeckung finden Sie auf Seite 21.

Keystone

Keystone Tragplatten



Tragplatte / Montageadapter, für Unterputzmontage, schräger (30 °) oder gerader Modulauslass (einstellbar), für 1 oder 2 Keystonemodule, abbrechbarer Tragring für Stegversion

Best-Nr.	Preis	WG	VE	Farbe
K-MA-GS-UW	7,75 €	1	1/20	ultraweiß



Tragplatte / Montageadapter, für Unterputzmontage, 1/2 fach, abbrechbarer Tragring für Stegversion, inkl. zusätzlicher Sockeloberteilhalterung zur mittigen Montage eines Keystonemoduls

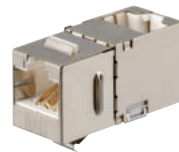
Best-Nr.	Preis	WG	VE	Farbe
K-MA-UW	13,82 €	1	1/20	ultraweiß

Keystone Einsätze



10 / 25 GB-Universalmodul, geschirmt, für Keystone-Modulausschnitte, zum direkten Anschluss der Datenleitung, RJ 45, Cat. 6 A, **10 / 25 Gbit/s**, geeignet für PoE+

Best-Nr.	Preis	WG	VE
K-CAT6A-10G	10,59 €	1	1/20
K-CAT6A-25G	21,03 €	1	1/20



Winkelmodul Class EA, geschirmt Keystone, Stecker / Stecker, Winkelkupplung, RJ 45, 10 Gbit/s, geschirmt

Best-Nr.	Preis	WG	VE
K-CAT6-WK	47,73 €	1	1/20



Kupplungsmodul Cat. 6 gerader Keystone, Stecker / Stecker, Kupplung, RJ 45, 1 Gbit/s, geschirmt

Best-Nr.	Preis	WG	VE
K-CAT6-K	26,06 €	1	1/20



USB 3.0 Keystone, USB A (Buchse / Buchse)

Best-Nr.	Preis	WG	VE	Farbe
K-USB-UW	23,26 €	1	1/20	ultraweiß



Glasfaser, SC Keystone Modul, Dämpfung MM 0,25 dB, Klassifikation OM5 (lime-green), für LWL Patchkabel, Keramikhülse mit Staubschutzkappe

Best-Nr.	Preis	WG	VE
K-SC-LWL	16,91 €	1	1/20



Glasfaser, LC-D Keystone Modul, Dämpfung MM 0,25 dB, Klassifikation OM5 (lime-green), für LWL Patchkabel, Keramikhülse mit Staubschutzkappe

Best-Nr.	Preis	WG	VE
K-LC-LWL	16,91 €	1	1/20

Keystone Einsätze



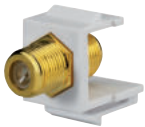
HDMI Keystone (Buchse / Buchse)
Klassifikation: HDMI 2.0

Best-Nr.	Preis	WG	VE	Farbe
K-HDMI-UW	23,86 €	1	1/20	ultraweiß



HDMI Keystone mit Kabel (Buchse / Buchse),
Kabellänge: 20 cm
Klassifikation: HDMI 2.0

Best-Nr.	Preis	WG	VE	Farbe
K-KP-HDMI-UW	39,77 €	1	1/20	



BNC F Keystone, Schraubanschluss
(Buchse / Buchse),
Schraubanschluss / Durchführungs-Buchse

Best-Nr.	Preis	WG	VE	Farbe
K-BNC-UW	6,96 €	2	1/20	ultraweiß



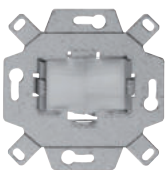
Lautsprecher Keystone (Buchse / Buchse),
schwarz, rückseitiger Schraubanschluss bis
max.6 mm², frontseitige Buchse für
Bananenstecker ø 4 mm,
frontseitiger Kabelklemmanschluss ø 6 mm

Best-Nr.	Preis	WG	VE	Farbe
K-LS-SW	12,13 €	1	1/20	schwarz



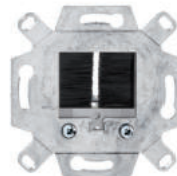
Lautsprecher Keystone (Buchse / Buchse), rot,
rückseitiger Schraubanschluss bis max. 6 mm²,
frontseitige Buchse für Bananenstecker ø 4 mm,
frontseitiger Kabelklemmanschluss ø 6 mm

Best-Nr.	Preis	WG	VE	Farbe
K-LS-RT	12,13 €	1	1/20	rot



Kabeldurchführung universal, ultraweiß,
für TAE Abdeckungen

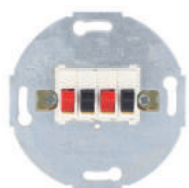
Best-Nr.	Preis	WG	VE	Farbe
K-KD-UW	31,02 €	1	1/20	ultraweiß



Kabeldurchführung universal, schwarz,
für TAE Abdeckungen

Best-Nr.	Preis	WG	VE	Farbe
K-KD-SW	31,02 €	1	1/20	schwarz

Lautsprecher-Anschlussdose



Stereo-Lautsprecher-Anschlussdose,
Frontanschluss über 2 x 2 schraublose
Anschlussklemmen,
rückseitig mit Schraubklemmen bis 10 mm²

Best-Nr.	Preis	WG	VE	Farbe
HIFI2	24,78 €	1	1/20	schwarz/rot



*Hinweis: Die passende Abdeckung
finden Sie auf Seite 21.*

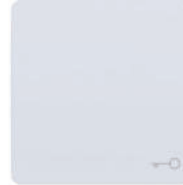
Wippen

Flächenwippen



Flächenwippe für Universalschalter, Kreuzschalter und Taster (neutral)

Best-Nr.	Preis	WG	VE	Farbe
4000UW	2,52 €	1	1/20	ultraweiß
4000W	2,52 €	1	1/20	cremeweiß



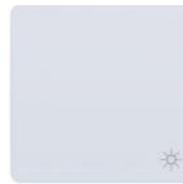
Flächenwippe mit Symbol Tür

Best-Nr.	Preis	WG	VE	Farbe
4000UWT	3,04 €	1	1/20	ultraweiß
4000WT	3,04 €	1	1/20	cremeweiß



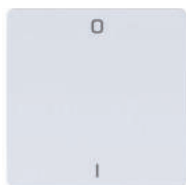
Flächenwippe mit Symbol Klingel

Best-Nr.	Preis	WG	VE	Farbe
4000UWKL	3,04 €	1	1/20	ultraweiß
4000WKL	3,04 €	1	1/20	cremeweiß



Flächenwippe mit Symbol Licht

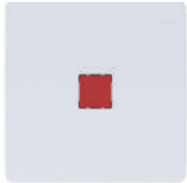
Best-Nr.	Preis	WG	VE	Farbe
4000UWL	3,04 €	1	1/20	ultraweiß
4000WL	3,04 €	1	1/20	cremeweiß



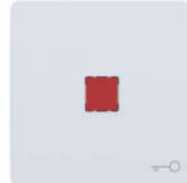
Flächenwippe für Ausschalter 2-polig mit Symbol 0/1

Best-Nr.	Preis	WG	VE	Farbe
4002UW	3,04 €	1	1/20	ultraweiß
4002W	3,04 €	1	1/20	cremeweiß

Flächenwippe mit Linse



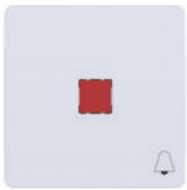
Flächenwippe mit Linse für Universalschalter und Taster (neutral)



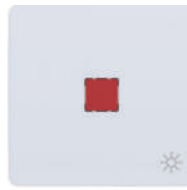
Flächenwippe mit Linse und Symbol Tür

Best-Nr.	Preis	WG	VE	Farbe	Farbe Linse
4000KUW	3,03 €	1	1/20	ultraweiß	rot
4000KW	3,03 €	1	1/20	cremeweiß	rot
4000NUW	3,03 €	1	1/20	ultraweiß	klar
4000NW	3,03 €	1	1/20	cremeweiß	klar

Best-Nr.	Preis	WG	VE	Farbe	Farbe Linse
4000KUWT	3,77 €	1	1/20	ultraweiß	rot
4000KWT	3,77 €	1	1/20	cremeweiß	rot
4000NUWT	3,77 €	1	1/20	ultraweiß	klar
4000NWT	3,77 €	1	1/20	cremeweiß	klar



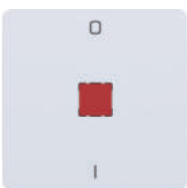
Flächenwippe mit Linse und Symbol Klingel



Flächenwippe mit Linse und Symbol Licht

Best-Nr.	Preis	WG	VE	Farbe	Farbe Linse
4000KUWKL	3,77 €	1	1/20	ultraweiß	rot
4000KWKL	3,77 €	1	1/20	cremeweiß	rot
4000NUWKL	3,77 €	1	1/20	ultraweiß	klar
4000NWKL	3,77 €	1	1/20	cremeweiß	klar

Best-Nr.	Preis	WG	VE	Farbe	Farbe Linse
4000KUWL	3,77 €	1	1/20	ultraweiß	rot
4000KWL	3,77 €	1	1/20	cremeweiß	rot
4000NUWL	3,77 €	1	1/20	ultraweiß	klar
4000NWL	3,77 €	1	1/20	cremeweiß	klar



Flächenwippe mit Linse für Ausschalter 2-polig mit Symbol 0/1

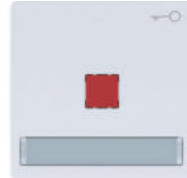
Best-Nr.	Preis	WG	VE	Farbe	Farbe Linse
4002KUW	3,77 €	1	1/20	ultraweiß	rot
4002KW	3,77 €	1	1/20	cremeweiß	rot
4002NUW	3,77 €	1	1/20	ultraweiß	klar
4002NW	3,77 €	1	1/20	cremeweiß	klar

Flächenwippe mit Linse und Beschriftungsfeld



Flächenwippe mit Linse und Beschriftungsfeld inkl. Papierstreifen für Schalter Universal und Taster (neutral)

Best-Nr.	Preis	WG	VE	Farbe	Farbe Linse
4000BKUW	5,96 €	1	1/20	ultraweiß	rot
4000BKW	5,96 €	1	1/20	cremeweiß	rot
4000BNUW	5,96 €	1	1/20	ultraweiß	klar
4000BNW	5,96 €	1	1/20	cremeweiß	klar



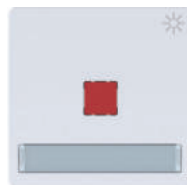
Flächenwippe mit Linse und Beschriftungsfeld inkl. Papierstreifen mit Symbol Tür

Best-Nr.	Preis	WG	VE	Farbe	Farbe Linse
4000BKUWT	6,99 €	1	1/20	ultraweiß	rot
4000BKWT	6,99 €	1	1/20	cremeweiß	rot
4000BNUWT	6,99 €	1	1/20	ultraweiß	klar
4000BNWT	6,99 €	1	1/20	cremeweiß	klar



Flächenwippe mit Linse und Beschriftungsfeld inkl. Papierstreifen mit Symbol Klingel

Best-Nr.	Preis	WG	VE	Farbe	Farbe Linse
4000BKUWKL	6,99 €	1	1/20	ultraweiß	rot
4000BKWKL	6,99 €	1	1/20	cremeweiß	rot
4000BNUWKL	6,99 €	1	1/20	ultraweiß	klar
4000BNWKL	6,99 €	1	1/20	cremeweiß	klar



Flächenwippe mit Linse und Beschriftungsfeld inkl. Papierstreifen mit Symbol Licht

Best-Nr.	Preis	WG	VE	Farbe	Farbe Linse
4000BKUWL	6,99 €	1	1/20	ultraweiß	rot
4000BKWL	6,99 €	1	1/20	cremeweiß	rot
4000BNUWL	6,99 €	1	1/20	ultraweiß	klar
4000BNWL	6,99 €	1	1/20	cremeweiß	klar



Flächenwippe mit Linse und Beschriftungsfeld inkl. Papierstreifen für Ausschalter 2-polig mit Symbol 0/1

Best-Nr.	Preis	WG	VE	Farbe	Farbe Linse
4002BKUW	5,34 €	1	1/20	ultraweiß	rot
4002BKW	5,34 €	1	1/20	cremeweiß	rot
4002BNUW	5,34 €	1	1/20	ultraweiß	klar
4002BNW	5,34 €	1	1/20	cremeweiß	klar

Flächen-Doppelwippe



Flächen-Doppelwippe für Serie- und Doppelwechschalter, Doppeltaster für Nr. 17055, 1520D, 170566

Best-Nr.	Preis	WG	VE	Farbe
4005UW	4,17 €	1	1/20	ultraweiß
4005W	4,17 €	1	1/20	cremeweiß



Flächen-Doppelwippe Jalousie für Nr. 1241D, 1281D

Best-Nr.	Preis	WG	VE	Farbe
432DUW	5,17 €	1	1/20	ultraweiß
432DW	5,17 €	1	1/20	cremeweiß

Flächenwippe Heizung Notschalter



Flächenwippe mit Linse rot und Bedruckung „Heizung Notschalter“ für Kontrollschalter-Einsatz Aus/Wechsel Nr. 11966, **1-polig**

Best-Nr.	Preis	WG	VE	Farbe	Farbe Linse
41961HUW	5,34 €	1	10/200	ultraweiß	rot
41961HW	5,34 €	1	10/200	cremeweiß	rot



Flächenwippe mit Linse rot und Bedruckung „Heizung Notschalter“ mit Symbol 0/1 für Kontrollschalter-Einsatz Aus/Wechsel Nr. 11962, **2-polig**

Best-Nr.	Preis	WG	VE	Farbe	Farbe Linse
41962HUW	5,81 €	1	10/200	ultraweiß	rot
41962HW	5,81 €	1	10/200	cremeweiß	rot

Flächenabdeckung für Lichtsignal



Flächenabdeckung für Lichtsignal-Einsatz Nr. 1195

Best-Nr.	Preis	WG	VE	Farbe
4183ROT	9,02 €	1	10/200	rot
4183GELB	9,02 €	1	10/200	gelb
4183KLAR	9,02 €	1	10/200	klar
4183GRUEN	9,02 €	1	10/200	grün

Jalousieschalter/-taster Abdeckung



Jalousie-Schalter-Abdeckung mit Schaltknebel für Bestellnummer 12291NE

Best-Nr.	Preis	WG	VE	Farbe
42201UW	6,25 €	1	1/20	ultraweiß
42201W	6,25 €	1	1/20	cremeweiß

Steckdosen

Schuko-Steckdosen



Schuko-Steckdose volle Platte, mit schraubloser Steckklemme, 2-polig + PE, 16 A, 250 V~, DIN 49440, Verbindungsklemmen gemäß VDE 0620

Best-Nr.	Preis	WG	VE	Farbe
40S2USLUW	5,28 €	1	1/20	ultraweiß
40S2USLW	5,28 €	1	1/20	cremeweiß



Schuko-Steckdose Kombi, mit schraubloser Steckklemme, 2-polig + PE, 16 A, 250 V~, DIN 49440, Verbindungsklemmen gemäß VDE 0620

Best-Nr.	Preis	WG	VE	Farbe
4020SLUW	4,82 €	1	10/200	ultraweiß
4020SLW	4,82 €	1	10/200	cremeweiß
4020SLROT	8,05 €	1	10/200	rot



Schuko-Steckdose **mit erhöhtem Berührungsschutz (Shutter)**, mit schraubloser Steckklemme, 2-polig + PE, 16 A, 250 V~, DIN 49440, Verbindungsklemmen gemäß VDE 0620

Best-Nr.	Preis	WG	VE	Farbe
4020KSLUW	7,02 €	1	10/200	ultraweiß
4020KSLW	7,02 €	1	10/200	cremeweiß



Schuko-Steckdose mit Klappdeckel, mit schraubloser Steckklemme, 2-polig + PE, 16 A, 250 V~, DIN 49440, Verbindungsklemmen gemäß VDE 0620

Best-Nr.	Preis	WG	VE	Farbe
4020KLFSLUW	10,22 €	1	10/200	ultraweiß
4020KLFSLW	10,22 €	1	10/200	cremeweiß



Schuko-Steckdose **mit erhöhtem Berührungsschutz (Shutter)**, mit schraubloser Steckklemme und Klappdeckel, 2-polig + PE, 16 A, 250 V~, DIN 49440, Verbindungsklemmen gemäß VDE 0620

Best-Nr.	Preis	WG	VE	Farbe
4020KKLFSLUW	12,34 €	1	10/200	ultraweiß
4020KKLFSLW	12,34 €	1	10/200	cremeweiß



Schuko-Steckdose mit EDV-Aufdruck, mit schraubloser Steckklemme, 2-polig + PE, 16 A, 250 V~, DIN 49440, Verbindungsklemmen gemäß VDE 0620

Best-Nr.	Preis	WG	VE	Farbe
4020SLEDVUW	5,38 €	1	10/200	ultraweiß
4020SLEDVW	5,38 €	1	10/200	cremeweiß
4020SLEDVROT	12,28 €	1	10/200	rot



Schuko-Steckdose mit Klappdeckel und EDV-Aufdruck, mit schraubloser Steckklemme, 2-polig + PE, 16 A, 250 V~, DIN 49440, Verbindungsklemmen gemäß VDE 0620

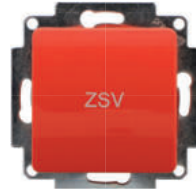
Best-Nr.	Preis	WG	VE	Farbe
4020KLFSLEDVUW	10,78 €	1	10/200	ultraweiß
4020KLFSLEDVW	10,78 €	1	10/200	cremeweiß

Schuko-Steckdosen



Schuko-Steckdose ZSV
(zusätzliche Sicherheitsversorgung)
mit schraubloser Steckklemme, 2-polig + PE,
16 A, 250 V~, DIN 49440,
Verbindungsklemmen gemäß VDE 0620

Best-Nr.	Preis	WG	VE	Farbe
4020SLZSV	12,28 €	1	10/200	orange



Schuko-Steckdose ZSV
(zusätzliche Sicherheitsversorgung)
mit Klappdeckel, mit schraubloser Steckklemme,
2-polig + PE, 16 A, 250 V~, DIN 49440,
Verbindungsklemmen gemäß VDE 0620

Best-Nr.	Preis	WG	VE	Farbe
4020KLFSZSV	15,24 €	1	10/200	orange



Schuko-Steckdose SV (Sicherheitsversorgung),
mit schraubloser Steckklemme, 2-polig + PE,
16 A, 250 V~, DIN 49440,
Verbindungsklemmen gemäß VDE 0620

Best-Nr.	Preis	WG	VE	Farbe
4020SLSV	12,28 €	1	10/200	grün



Schuko-Steckdose SV (Sicherheitsversorgung)
mit Klappdeckel, mit schraubloser Steckklemme,
2-polig + PE, 16 A, 250 V~, DIN 49440,
Verbindungsklemmen gemäß VDE 0620

Best-Nr.	Preis	WG	VE	Farbe
4020KLFSLSV	15,24 €	1	10/200	grün



Schuko-Steckdose 2-fach,
mit schraubloser Steckklemme,
16 A, 250 V~, DIN 49440,
Verbindungsklemmen gemäß VDE 0620

Best-Nr.	Preis	WG	VE	Farbe
40SS2UUW	10,29 €	1	10/200	ultraweiß
40SS2UW	10,29 €	1	10/200	cremeweiß



Schuko-Steckdose 2-fach,
mit schraubloser Steckklemme,
mit erhöhtem Berührungsschutz (Shutter)
16 A, 250 V~, DIN 49440,
Verbindungsklemmen gemäß VDE 0620

Best-Nr.	Preis	WG	VE	Farbe
40SS2KUW	14,93 €	1	10/200	ultraweiß
40SS2KUW	14,93 €	1	10/200	cremeweiß

TV-, UAE-, TAE- sowie Multimediaabdeckungen

Abdeckung für TAE, Keystone und Multimedia-Anschlussdosen



Abdeckung für TAE, Multimedia, USB-Ladesteckdose, Keystone und UAE-TAE Anschlussdose

Best-Nr.	Preis	WG	VE	Farbe
4048TAEUW	4,38 €	1	1/10	ultraweiß
4048TAEW	4,38 €	1	1/10	cremeweiß



Abdeckung für TAE, Multimedia, USB-Ladesteckdose, Keystone und UAE-TAE Anschlussdose mit Beschriftungsfeld und Papierstreifen

Best-Nr.	Preis	WG	VE	Farbe
K-TAE-UW	4,40 €	1	1/20	ultraweiß

Abdeckung für TV



Abdeckung für TV, für Antennensteckdosen mit SAT-Anschlüssen (F-Buchse)

Best-Nr.	Preis	WG	VE	Farbe
4046SATUW	4,38 €	1	1/20	ultraweiß
4046SATW	4,38 €	1	1/20	cremeweiß

Abdeckung für UAE-Einsätze



Abdeckung für UAE-Einsätze, für 1-fach UAECAT38 und UAECAT6AISO8, mit Beschriftungsfeld und Papierstreifen

Best-Nr.	Preis	WG	VE	Farbe
4048ECAT5UW	4,38 €	1	1/10	ultraweiß
4048ECAT5W	4,38 €	1	1/10	cremeweiß



Abdeckung für UAE-Einsätze, für 2-fach UAECAT328, UAECAT388 und UAECAT6AISO88, mit Beschriftungsfeld und Papierstreifen

Best-Nr.	Preis	WG	VE	Farbe
4048DCAT5UW	4,38 €	1	1/10	ultraweiß
4048DCAT5W	4,38 €	1	1/10	cremeweiß

Dimmer-Abdeckungen

Abdeckung für Dimmer mit Drehknopf



Dimmer-Abdeckplatte mit Drehknopf für Dimmer-Einsätze für Bestellnummer 50380, 50400, 50600, 5510, 55500, 56500, 55110, 55250, 56150, 56450, 57220, 57400

Best-Nr.	Preis	WG	VE	Farbe
4050UW	4,65 €	2	1/20	ultraweiß
4050W	4,65 €	2	1/20	cremeweiß

Abdeckung für Leistungszusatz



Leistungszusatz-Abdeckung mit Verschlusskappe für Bestellnummer 59600

Best-Nr.	Preis	WG	VE	Farbe
4059UW	7,00 €	2	1/20	ultraweiß
4059W	7,00 €	2	1/20	cremeweiß

Abdeckung für Drehzahlsteller



Drehzahlsteller-Abdeckung mit Drehknopf für Bestellnummer 58600

Best-Nr.	Preis	WG	VE	Farbe
4058UW	7,46 €	2	1/20	ultraweiß
4058W	7,46 €	2	1/20	cremeweiß

Jalousiesteuerungen

Jalousiesteuerung Prestomatic S+



JETZT MIT GROSSEM DISPLAY

Jalousiesteuerung Prestomatic S+ inkl. Abdeckung im Format 50x50 mm

Betriebsspannung: 230 V/50 Hz/ +/- 10 %
 Schaltspannung: 230 V AC
 Schaltleistung: 3 A
 Temperaturbereich: 0 °C bis 60 °C
 Gangreserve: ca. 60 min
 Anschlußklemme: 0,5 mm² - 2,5 mm² (eindrätig)

Standby-Leistung: < 0,5 W
 Funktionen: Hand / Automatik, Urlaubsprogramm, Tagesprogramm, Wochenprogramm, Schnellprogrammierung, **automatische Sommer- / Winterzeitumstellung**

Hinweis: Nach DIN 49075 (Rahmenmaß) mit Hilfe des 50x50 mm Zwischenrahmens und der jeweiligen Bestell.-Nr. des entsprechenden Schalterherstellers adaptierbar. Für das Programm EvingSEN ist kein Zwischenrahmen nötig.

Bitte verwenden Sie bei der Montage in das Schalterprogramm EvingSEN den Spezial 1-fach Rahmen Nr. 4071EUW auf Seite 25.

Best-Nr.	Preis	WG	VE	Farbe
P8252UW	40,79 €	2	1/10	ultraweiß
P8252W	40,79 €	2	1/10	cremeweiß

Jalousiesteuerung Prestomatic S+ in neutraler Ausführung



JETZT MIT GROSSEM DISPLAY

Jalousiesteuerung Prestomatic S+ inkl. Abdeckung im Format 50x50 mm

Betriebsspannung: 230 V/50 Hz/ +/- 10 %
 Schaltspannung: 230 V AC
 Schaltleistung: 3 A
 Temperaturbereich: 0 °C bis 60 °C
 Gangreserve: ca. 60 min
 Anschlußklemme: 0,5 mm² - 2,5 mm² (eindrätig)

Standby-Leistung: < 0,5 W
 Funktionen: Hand / Automatik, Urlaubsprogramm, Tagesprogramm, Wochenprogramm, Schnellprogrammierung, **automatische Sommer- / Winterzeitumstellung**

Hinweis: Nach DIN 49075 (Rahmenmaß) mit Hilfe des 50x50 mm Zwischenrahmens und der jeweiligen Bestell.-Nr. des entsprechenden Schalterherstellers adaptierbar. Für das Programm EvingSEN ist kein Zwischenrahmen nötig.

Bitte verwenden Sie bei der Montage in das Schalterprogramm EvingSEN den Spezial 1-fach Rahmen Nr. 4071EUW auf Seite 25.

Best-Nr.	Preis	WG	VE	Farbe
P8252UWN	41,84 €	2	1/10	ultraweiß
P8252WN	41,84 €	2	1/10	cremeweiß

Jalusiesteuerung Prestomatic M



Jalusiesteuerung Prestomatic M inkl. Abdeckung im Format 50 x 50 mm

Betriebsspannung: 230 V / 50 Hz / +/-10 %
Schaltspannung: 230 V AC
Schaltleistung: 3 A
Temperaturbereich: 0 °C bis 60 °C
Gangreserve: ca. 60 min
Anschlußklemme: 0,5 mm² - 2,5 mm² (eindrätig)
Funktionen: Hand / Automatik, **automatische Sommer- und Winterzeitumstellung**, Urlaubsprogramm, Tagesprogramm, Wochenprogramm, Schnellprogrammierung, mit Sonnen- und Dämmerungsprogramm, **Nebstelleneingang** und **Astro-Abendprogramm**, **sehr montagefreundlich durch getrennten Einbau von Einsatz und Bedienteil.**

Hinweis: Nach DIN 49075 (Rahmenmaß) mit Hilfe des 50x50mm Zwischenrahmens und der jeweiligen Bestell.-Nr. des entsprechenden Schalterherstellers adaptierbar. Für das Programm Evingsen ist kein Zwischenrahmen nötig.

Bitte verwenden Sie bei der Montage in das Schalterprogramm Evingsen den Spezial 1-fach Rahmen Nr. 4071EUW.

Best-Nr.	Preis	WG	VE	Farbe
P8260UW	71,20 €	2	1/10	ultraweiß
P8260W	71,20 €	2	1/10	cremeweiß

Jalusiesteuerung Prestomatic M in neutraler Ausführung



Jalusiesteuerung Prestomatic M inkl. Abdeckung im Format 50 x 50 mm

Betriebsspannung: 230 V / 50 Hz / +/-10 %
Schaltspannung: 230 V AC
Schaltleistung: 3 A
Temperaturbereich: 0 °C bis 60 °C
Gangreserve: ca. 60 min
Anschlußklemme: 0,5 mm² - 2,5 mm² (eindrätig)
Funktionen: Hand / Automatik, **automatische Sommer- und Winterzeitumstellung**, Urlaubsprogramm, Tagesprogramm, Wochenprogramm, Schnellprogrammierung, mit Sonnen- und Dämmerungsprogramm, **Nebstelleneingang** und **Astro-Abendprogramm**, **sehr montagefreundlich durch getrennten Einbau von Einsatz und Bedienteil.**

Hinweis: Nach DIN 49075 (Rahmenmaß) mit Hilfe des 50x50mm Zwischenrahmens und der jeweiligen Bestell.-Nr. des entsprechenden Schalterherstellers adaptierbar. Für das Programm Evingsen ist kein Zwischenrahmen nötig.

Bitte verwenden Sie bei der Montage in das Schalterprogramm Evingsen den Spezial 1-fach Rahmen Nr. 4071EUW.

Best-Nr.	Preis	WG	VE	Farbe
P8260UWN	72,25 €	2	1/10	ultraweiß
P8260WN	72,25 €	2	1/10	cremeweiß

Jalousiesteuerung Prestomatic XL



MIT GROSSEM TOUCH-DISPLAY

Jalousiesteuerung Prestomatic XL inkl. Abdeckung im Format 50 x 50 mm

Betriebsspannung: 230 V / 50 Hz / +/- 10 %
 Schaltspannung: 230 V AC
 Schaltleistung: 3 A
 Temperaturbereich: 0 °C bis 60 °C
 Laufzeit: einstellbar
 Gangreserve: ca. 60 min
 Anschlußklemme: 0,5 mm² - 2,5 mm² (eindrätzig)

Funktionen: Hand / Automatik, **automatische Sommer- und Winterzeitumstellung**, Urlaubs-programm, Tagesprogramm, Wochenprogramm, Schnellprogrammierung, **Motorlaufzeit frei programmierbar**, Wendewinkel und Wendewinkelzeit einstellbar, mit Sonnen- und Dämmerungsprogramm, **Nebenstelleneingang** und **Astro-Vollprogramm**, **sehr montagefreundlich durch getrennten Einbau von Einsatz und Bedienteil.**

Hinweis: Nach DIN 49075 (Rahmenmaß) mit Hilfe des 50x50mm Zwischenrahmens und der jeweiligen Bestell.-Nr. des entsprechenden Schalterherstellers adaptierbar. Für das Programm EvingSEN ist kein Zwischenrahmen nötig.

Bitte verwenden Sie bei der Montage in das Schalterprogramm EvingSEN den Spezial 1-fach Rahmen Nr. 4071EUW.

Best-Nr.	Preis	WG	VE	Farbe
P8270UW	101,60 €	2	1/10	ultraweiß
P8270W	101,60 €	2	1/10	cremeweiß

Jalousiesteuerung Prestomatic XL in neutraler Ausführung



MIT GROSSEM TOUCH-DISPLAY

Jalousiesteuerung Prestomatic XL inkl. Abdeckung im Format 50 x 50 mm

Betriebsspannung: 230 V / 50 Hz / +/- 10 %
 Schaltspannung: 230 V AC
 Schaltleistung: 3 A
 Temperaturbereich: 0 °C bis 60 °C
 Laufzeit: einstellbar
 Gangreserve: ca. 60 min
 Anschlußklemme: 0,5 mm² - 2,5 mm² (eindrätzig)

Funktionen: Hand / Automatik, **automatische Sommer- und Winterzeitumstellung**, Urlaubs-programm, Tagesprogramm, Wochenprogramm, Schnellprogrammierung, **Motorlaufzeit frei programmierbar**, Wendewinkel und Wendewinkelzeit einstellbar, mit Sonnen- und Dämmerungsprogramm, **Nebenstelleneingang** und **Astro-Vollprogramm**, **sehr montagefreundlich durch getrennten Einbau von Einsatz und Bedienteil.**

Hinweis: Nach DIN 49075 (Rahmenmaß) mit Hilfe des 50x50mm Zwischenrahmens und der jeweiligen Bestell.-Nr. des entsprechenden Schalterherstellers adaptierbar. Für das Programm EvingSEN ist kein Zwischenrahmen nötig.

Bitte verwenden Sie bei der Montage in das Schalterprogramm EvingSEN den Spezial 1-fach Rahmen Nr. 4071EUW.

Best-Nr.	Preis	WG	VE	Farbe
P8270UWN	102,65 €	2	1/10	ultraweiß
P8270WN	102,65 €	2	1/10	cremeweiß

Elektronikrahmen 1-fach / 2-fach



1-fach / 2-fach Rahmen speziell für Elektronikartikel, senkrechte und waagerechte Montage

Hinweis: Spezieller Rahmen 1-fach / 2-fach für z.B. Jalousiesteuerung, Raumthermostate...

Best-Nr.	Preis	WG	VE	Farbe
4071EUW	2,13 €	1	1/10	ultraweiß
4071EW	2,13 €	1	1/10	cremeweiß
4072EUW	4,43 €	1	1/10	ultraweiß
4072EW	4,43 €	1	1/10	cremeweiß

Sonnen- und Dämmerungssensor für Prestomatic M und XL



Sonnen- und Dämmerungssensor mit Zuleitungen in verschiedenen Längen, passend für Jalousiesteuerung Prestomatic M und XL

Best-Nr.	Preis	WG	VE	Farbe	Zuleitung
SDMXL15M	20,87 €	2	1/10	ultraweiß	1,50 m
SDMXL3M	29,26 €	2	1/10	ultraweiß	3,00 m
SDMXL5M	34,49 €	2	1/10	ultraweiß	5,00 m

Matter Rollladentimer



Matter Rollladenschalter im Format 50 x 50 mm mit Zwischenrahmen 55 x 55 mm

Betriebsspannung: 230 V / 50 Hz / +/- 10 %
Schaltspannung: 230 V AC
Schaltleistung: 3 A
Temperaturbereich: 0 °C bis 60 °C
Anschlußklemme: 0,5 mm² - 2,5 mm² (eindrätig)



Funktionen:

Matter Standard (nahtlose Integration in diverse Smart-Home Systeme wie z.B.: Apple HomeKit, Google Home, Amazon Alexa), intuitive Bedienung per Smartphone, Sprachsteuerung oder Zeitprogrammierung über das verwendete Smart Home System, energiesparender Unterputzeinsatz, einfache Montage durch getrennten Einbau von Einsatz und Bedienteil.
 Zu allen gängigen Schalterprogrammen in 50 x 50 mm kompatibel, mit erhältlichen Zwischenrahmen auch für 55 x 55 mm Programme verwendbar.
 Zeitloses Design mit eckigen Konturen und im gängigen Farbton ultraweiß.

WLAN Rollladentimer rt One



WLAN-Rollladentimer rt One TOUCH zur manuellen oder automatischen Steuerung im Format 50 x 50 mm

Betriebsspannung: 230 V / 50 Hz / +/- 10 %
Schaltspannung: 230 V AC
Schaltleistung: 3 A
Temperaturbereich: 0 °C bis 60 °C
Anschlußklemme: 0,5 mm² - 2,5 mm² (eindrätig)

Funktionen:

Bedienung über Touchflächen oder smart über die App: home One Rollladensteuerung (iOS/Android), Lokal- und Onlinesteuerung, Push Nachrichten, Astroprogramm / Tagesprogramm / Wochenprogramm, Szenenmanager, Urlaubsschaltung (Zufallsgenerator), Handbetrieb / Automatikbetrieb, Verwaltung von Benutzern, mehreren Häusern und Standorten, Programmierung erfolgt über die App, Energiespartnetzteil (nur 0,32 W Standby Leistung, bei aktiviertem Eco Modus), Server für online Steuerung mit Standort in Europa, automatische Uhrzeit über das Netzwerk / Internet, einfache Montage durch getrennten Einbau von Einsatz und Bedienteil, zusätzliche Nebestelleingänge, erhältlich im Farbton ultraweiß.

Best-Nr.	Preis	WG	VE	Farbe
P8285UW	141,64 €	2	1	ultraweiß

Best-Nr.	Preis	WG	VE	Farbe
P8230UW	151,83 €	2	1/10	ultraweiß

Elektronikrahmen 1-fach / 2-fach



1-fach / 2-fach Rahmen speziell für Elektronikartikel, senkrechte und waagerechte Montage

Hinweis: Spezieller Rahmen 1-fach / 2-fach für z.B. Jalousiesteuerung, Raumthermostate...

Best-Nr.	Preis	WG	VE	Farbe
4071EUW	2,13 €	1	1/10	ultraweiß
4071EW	2,13 €	1	1/10	cremeweiß
4072EUW	4,43 €	1	1/10	ultraweiß
4072EW	4,43 €	1	1/10	cremeweiß

Spezial-Abdeckungen

Blindabdeckung



Blindabdeckung mit Schraub- und Spreizkrallenbefestigung

Best-Nr.	Preis	WG	VE	Farbe
4015UW	7,99 €	1	10/200	ultraweiß
4015W	7,99 €	1	10/200	cremeweiß

Potentialausgleich-Dose



Potentialausgleich-Dose passend in 58er Dose mit Schraubbefestigung, 1-fach, mit Abdeckung, zum Anschluss ortsveränderlicher, medizinischer Geräte Anschlussleitungen bis 1 x 6 mm² und 4 x 2,5 mm² nach DIN 57197 und VDE 0107

Stecker: Potentialleiter-Winkelstecker nach DIN 42801, bis 6 mm²

Best-Nr.	Preis	WG	VE	Farbe
4040UW	66,58 €	1	10/200	ultraweiß
4040W	66,58 €	1	10/200	cremeweiß

Leitungsabgang mit Universaleinsteckplatte geschlossen



Leitungsabgang mit Beschriftungsfeld, Abdeckung mit Zugentlastung und Tragplatte für Schraubbefestigung, mit Einsteckplatte für Leitungsabgang

Nutzen Sie unseren Fräservice, um die Einsteckplatte nach Ihren Vorgaben zu gestalten.

Best-Nr.	Preis	WG	VE	Farbe
4045GUW	19,08 €	1	10/200	ultraweiß
4045GW	19,08 €	1	10/200	cremeweiß

Leitungsabgang mit Universaleinsteckplatte vorgeprägt



Leitungsabgang mit Beschriftungsfeld, Abdeckung mit Zugentlastung und Tragplatte für Schraubbefestigung, mit Universaleinsteckplatte für Leitungsabgang

Best-Nr.	Preis	WG	VE	Farbe
4045VUW	19,08 €	1	10/200	ultraweiß
4045VW	19,08 €	1	10/200	cremeweiß

Fräservice für Einsteckplatten:

Gerne fräsen wir nach Ihren Vorgaben Ausfräsungen in die Universaleinsteckplatte. Sprechen Sie uns an oder senden Sie uns einfach Ihre Zeichnung zu.

Geräteanschlussdosen

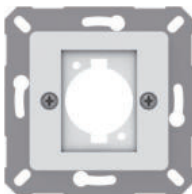
Herdanschlussdose



Auf- und Unterputz, bruchgeschützter Deckel mit Schnappverschluss, Nennquerschnitt 2,5 mm², 5 Doppelklemmen, Großer Anschlussraum durch kreisförmige Klemmenanordnung, Schraub- und Krallenbefestigung, mit abwerfbaren Spreizkrallen, Dübelbefestigung ist ebenfalls möglich

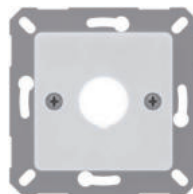
Best-Nr.	Preis	WG	VE	Farbe
G116UA	6,08 €	1	1/10	weiß

Abdeckung mit Tragplatte



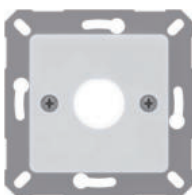
Abdeckung für Rundsteckverbinder z.B. Binder, Cannon, Neutrik, mit Tragplatte für Schraubbefestigung

Best-Nr.	Preis	WG	VE	Farbe
4028UW	19,08 €	1	10/200	ultraweiß
4028W	19,08 €	1	10/200	cremeweiß



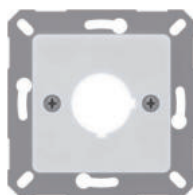
Abdeckung zur Aufnahme von Diodensteckverbindern Ø 18,5 mm, mit Tragplatten für Schraubbefestigung

Best-Nr.	Preis	WG	VE	Farbe
4025UW	19,08 €	1	1/10	ultraweiß
4025W	19,08 €	1	1/10	cremeweiß



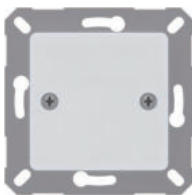
Abdeckung zur Aufnahme von Twinax-Steckverbindern Ø 19 mm, mit Tragplatten für Schraubbefestigung

Best-Nr.	Preis	WG	VE	Farbe
4026UW	19,08 €	1	1/10	ultraweiß
4026W	19,08 €	1	1/10	cremeweiß



Abdeckung zur Aufnahme von Befehlsgeräten mit Einbau Ø 22,5 mm, mit Tragplatte für Schraubbefestigung

Best-Nr.	Preis	WG	VE	Farbe
4044UW	19,08 €	1	10/200	ultraweiß
4044W	19,08 €	1	10/200	cremeweiß
4044GELB	20,87 €	1	10/200	gelb



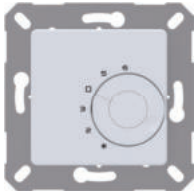
Blindplatte mit Schraubbefestigung zur individuellen Bearbeitung

Best-Nr.	Preis	WG	VE	Farbe
4030UW	19,08 €	1	1/10	ultraweiß
4030W	19,08 €	1	1/10	cremeweiß

Fräservice für Abdeckplatten:
 Gerne fräsen wir nach Ihren Vorgabe
 Ausfräsungen in die Blindplatte.
 Sprechen Sie uns an oder senden Sie uns
 einfach Ihre Zeichnung zu.

Temperaturregler

Raumthermostate

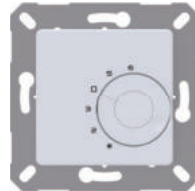


Raumtemperaturregler, Unterputz, Bimetall, inkl. Abdeckung, **ohne Absenkung, Öffner**, 50x50 mm

Schaltvermögen: 10(4) A
Versorgungs- und Schaltspannung: 230 V~, 50 Hz
Regelbereich: 5 °C bis 30 °C
Schutzart: IP30
Schutzklasse: II

Hinweis: Beim Schalterprogramm von Evingesen wird kein Zwischenrahmen benötigt. Bitte verwenden Sie bei der Montage in das Schalterprogramm Evingesen den Spezial 1-fach Rahmen Nr. 4071EUW.

Best-Nr.	Preis	WG	VE	Farbe
R4093UW	40,87 €	2	1/10	ultraweiß
R4093W	40,87 €	2	1/10	cremeweiß

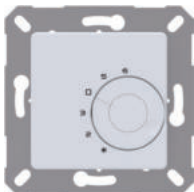


Raumtemperaturregler, Unterputz, Bimetall, inkl. Abdeckung, **mit Absenkung, Wechsler (Umschalter)**, 50x50 mm

Schaltvermögen: 10(4) A
Versorgungs- und Schaltspannung: 230 V~, 50 Hz
Regelbereich: 5 °C bis 30 °C
Schutzart: IP30
Schutzklasse: II

Hinweis: Beim Schalterprogramm von Evingesen wird kein Zwischenrahmen benötigt. Bitte verwenden Sie bei der Montage in das Schalterprogramm Evingesen den Spezial 1-fach Rahmen Nr. 4071EUW.

Best-Nr.	Preis	WG	VE	Farbe
R40946UW	48,13 €	2	1/10	ultraweiß
R40946W	48,13 €	2	1/10	cremeweiß



Raumtemperaturregler, Unterputz, Bimetall, inkl. Abdeckung, **mit Absenkung, Öffner**, 50x50 mm

Schaltvermögen: 10(4) A
Versorgungs- und Schaltspannung: 230 V~, 50 Hz
Regelbereich: 5 °C bis 30 °C
Schutzart: IP30
Schutzklasse: II

Hinweis: Beim Schalterprogramm von Evingesen wird kein Zwischenrahmen benötigt. Bitte verwenden Sie bei der Montage in das Schalterprogramm Evingesen den Spezial 1-fach Rahmen Nr. 4071EUW.

Best-Nr.	Preis	WG	VE	Farbe
R4094UW	40,87 €	2	1/10	ultraweiß
R4094W	40,87 €	2	1/10	cremeweiß



Raumtemperaturregler, Unterputz, Bimetall, inkl. Abdeckung, **mit Absenkung, Öffner und Schalter Ein / Aus, LED**, 50x50 mm

Schaltvermögen: 10(4) A
Versorgungs- und Schaltspannung: 230 V~, 50 Hz
Regelbereich: 5 °C bis 30 °C
Schutzart: IP30
Schutzklasse: II

Hinweis: Beim Schalterprogramm von Evingesen wird kein Zwischenrahmen benötigt. Bitte verwenden Sie bei der Montage in das Schalterprogramm Evingesen den Spezial 1-fach Rahmen Nr. 4071EUW.

Best-Nr.	Preis	WG	VE	Farbe
R4094SUW	58,61 €	2	1/10	ultraweiß
R4094SW	58,61 €	2	1/10	cremeweiß

Bewegungsmelder

Unterputz-Bewegungsmelder



Passiv-Infrarot Bewegungsmelder, **2-Draht** Technik.
Geeignet zur Unterputzmontage, Schutzart IP40 für den Innenbereich.
Linse Aufsatz 50 x 50 mm

Versorgungsspannung: 230 V~, 50 Hz
Erfassungswinkel: 180 °
Erfassungsbereich (einstellbar): ca. 8 m bei Montagehöhe 0,80 m - 1,20 m
Einschaltdauer: 20 Sek - 30 Min
Testfunktion 2 Sek.
Einstellung der Helligkeit: von 5 Lux - 1000 Lux (Tageslicht)
Temperaturbereich: 0 °C bis + 45 °C
Eigenverbrauch: ca. 0,7 W
Funktionsschalter: Auto / Off / On
Ohm'sche Belastung: 300 W
Halogen Belastung: 300 VA
Induktive Belastung: 150 VA
LED-Belastung: ca. 100 W

Hinweis: Nach DIN 49075 adaptierbar, mit Hilfe des 50x50 mm Zwischenrahmens und der Best.-Nr. des jeweiligen Herstellers.
Passt z.B. in die Schalterprogramme von Gira®, Busch-Jäger®, Jung®, Merten® und vielen mehr.
Bitte verwenden Sie bei der Montage in das Schalterprogramm Evingesen den Spezial 1-fach Rahmen Nr. 4071EUW.

Best-Nr.	Preis	WG	VE	Farbe
B870544UW	106,95 €	2	1/10	ultraweiß



Passiv-Infrarot Bewegungsmelder, **3-Draht** Technik.
Geeignet zur Unterputzmontage, Schutzart IP40 für den Innenbereich.
Relaisansteuerung mit Nulldurchgang-Schaltung, Master-Slave Funktion möglich.
Optional aktivierbares, akustisches Warnsignal vor dem Abschalten der angeschlossenen Last.
Linse Aufsatz 50 x 50 mm

Versorgungsspannung: 230 V~, 50 Hz
Erfassungswinkel: 200 °
Erfassungsbereich (einstellbar):
ca. 9m bei Montagehöhe 1,20 m - 1,50 m /
ca. 8m bei Montagehöhe 1,80 m - 2,00 m
Einschaltdauer: 20 Sek - 30 Min
Testfunktion 2 Sek.
Einstellung der Helligkeit: von 5 Lux - 1000 Lux (Tageslicht)
(Möglichkeit des selbsttätigen Einlernens der aktuellen Helligkeit)
Temperaturbereich: 0 °C bis + 45 °C
Eigenverbrauch: ca. 1 W
Funktionsschalter: Auto / Off / On
Ohm'sche Belastung: 2000 W
Halogen Belastung: 1000 VA
Induktive Belastung: 600 VA
LED-Belastung: ca. 400 W

Hinweis: Nach DIN 49075 adaptierbar, mit Hilfe des 50x50 mm Zwischenrahmens und der Best.-Nr. des jeweiligen Herstellers.
Passt z.B. in die Schalterprogramme von Gira®, Busch-Jäger®, Jung®, Merten® und vielen mehr.
Ideal für LEDs und Energiesparlampen – keine Mindestlast!
Bitte verwenden Sie bei der Montage in das Schalterprogramm Evingesen den Spezial 1-fach Rahmen Nr. 4071EUW.

Best-Nr.	Preis	WG	VE	Farbe
B870546UW	55,46 €	2	1/10	ultraweiß
B870546W	55,46 €	2	1/10	cremeweiß

Elektronikrahmen 1-fach / 2-fach



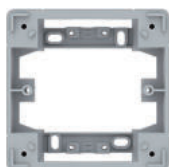
1-fach / 2-fach Rahmen speziell für Elektronikartikel, senkrechte und waagerechte Montage

Hinweis: Spezieller Rahmen 1-fach / 2-fach für z.B. Jalousiesteuerung, Raumthermostate...

Best-Nr.	Preis	WG	VE	Farbe
4071EUW	2,13 €	1	1/10	ultraweiß
4071EW	2,13 €	1	1/10	cremeweiß
4072EUW	4,43 €	1	1/10	ultraweiß
4072EW	4,43 €	1	1/10	cremeweiß

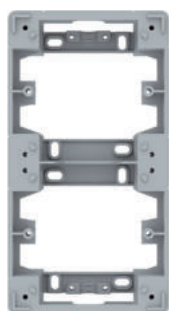
Aufputzgehäuse und Bodenplatte

Aufputzgehäuse



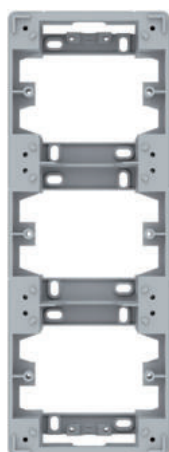
Aufputzgehäuse 1-fach, geeignet für den Einbau aller UP-Geräte

Best-Nr.	Preis	WG	VE	Farbe
41UW	8,15 €	1	10/200	ultraweiß
41W	8,15 €	1	10/200	cremeweiß



Aufputzgehäuse 2-fach, geeignet für den Einbau aller UP-Geräte

Best-Nr.	Preis	WG	VE	Farbe
42UW	16,30 €	1	10/200	ultraweiß
42W	16,30 €	1	10/200	cremeweiß



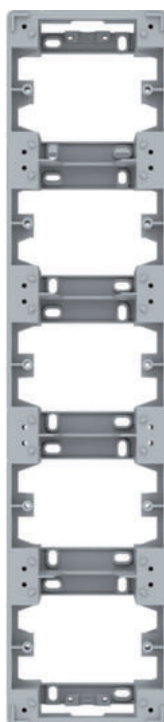
Aufputzgehäuse 3-fach, geeignet für den Einbau aller UP-Geräte

Best-Nr.	Preis	WG	VE	Farbe
43UW	24,46 €	1	10/200	ultraweiß
43W	24,46 €	1	10/200	cremeweiß



Aufputzgehäuse 4-fach, geeignet für den Einbau aller UP-Geräte

Best-Nr.	Preis	WG	VE	Farbe
44UW	32,61 €	1	10/200	ultraweiß
44W	32,61 €	1	10/200	cremeweiß



Aufputzgehäuse 5-fach, geeignet für den Einbau aller UP-Geräte

Best-Nr.	Preis	WG	VE	Farbe
45UW	40,76 €	1	1/10	ultraweiß
45W	40,76 €	1	1/10	cremeweiß

Bodenplatte optional für Aufputzgehäuse



Bodenplatte, schwer entflammbar

Hinweis: Je Gehäuseöffnung wird eine Bodenplatte benötigt

Best-Nr.	Preis	WG	VE	Farbe	Art
BO40UW	3,77 €	1	1/10	weiß	1-fach

Zubehör für Aufputzgehäuse



Zugentlastung 2 Stück mit Schrauben für Aufputzrahmen

Best-Nr.	Preis	WG	VE	Farbe
P30ZUW	3,92 €	1	1/10	ultraweiß



Kanalschieber 2 Stück für Aufputzrahmen
Best.-Nr. 30UW, 15 x 15 mm bis 19 x 19 mm

Best-Nr.	Preis	WG	VE	Farbe
KS30UW	3,92 €	1	1/10	ultraweiß



Kanalschieber 2 Stück (Leitungseinführung) für Aufputzrahmen

Best-Nr.	Preis	WG	VE	Farbe
KSL30UW	3,92 €	1	1/10	ultraweiß

Rahmen

Rahmen



Abdeckrahmen 1-fach, für senkrechte und waagerechte Montage, 80,5 mm x 80,5 mm

Best-Nr.	Preis	WG	VE	Farbe
4071UW	2,13 €	1	1/20/360	ultraweiß
4071W	2,13 €	1	1/20/360	cremeweiß



Abdeckrahmen 2-fach, für senkrechte und waagerechte Montage, 151,5 mm x 80,5 mm

Best-Nr.	Preis	WG	VE	Farbe
4072UW	3,60 €	1	1/10/180	ultraweiß
4072W	3,60 €	1	1/10/180	cremeweiß



Abdeckrahmen 3-fach, für senkrechte und waagerechte Montage, 222,5 mm x 80,5 mm

Best-Nr.	Preis	WG	VE	Farbe
4073UW	5,93 €	1	1/10/200	ultraweiß
4073W	5,93 €	1	1/10/200	cremeweiß



Abdeckrahmen 4-fach, für senkrechte und waagerechte Montage, 292,5 mm x 80,5 mm

Best-Nr.	Preis	WG	VE	Farbe
4074UW	10,27 €	1	1/5/125	ultraweiß
4074W	10,27 €	1	1/5/125	cremeweiß



Abdeckrahmen 5-fach, für senkrechte und waagerechte Montage, 364,5 mm x 80,5 mm

Best-Nr.	Preis	WG	VE	Farbe
4075UW	16,88 €	1	1/5/125	ultraweiß
4075W	16,88 €	1	1/5/125	cremeweiß

Unser schönes Sauerland

Das Sauerland ist das Land der Berge – es sind 2711 Berge die, geografisch in diese Region gehören.

Wie ist eigentlich der Name Sauerland entstanden?

Im plattdeutschen heißt es „Suerland“.

Sauer sind wir nicht! – Ganz im Gegenteil – wir sind bodenständig, lebensfroh und zuvorkommende Landsleute und manchmal etwas stur ;-)

Okay, einen richtigen Dialekt sprechen wir nicht. Wir sprechen wohlgezogen ein ordentliches Hochdeutsch... aber es gibt eine Ansammlung zahlreicher Wörter, welche die Sauerländer Sprache so ausmacht und die wir mit Stolz und Sympathie immer gerne verwenden und in die restliche Republik „verteilen“.

Hier ein paar Kostproben aus unserem Fundus:

- Das Bömmksen: gibt es immer von der Oma oder wird im Karnevalsumzug geworfen. Ein Bömmksen ist ein Hustenbonbon oder auch allgemein eine Süßigkeit.
- Das Pülleken – ein Bier oder einfach eine kleine Flasche. „EIN HELLES PÜLLEKEN“ ist sogar eine echte Biermarke! Wußten Sie eigentlich, dass die größten Brauereien in Deutschland Ihren Standort im Sauerland haben?
- Poofen, groggi sein und Polter: Der Polter ist ein wichtiges Outfit zum Schlafengehen. Er macht das Poofen erst richtig gemütlich, wenn man total groggi ins Bett fällt.
- Ein „Grilleken“ veranstaltet ein Sauerländer immer – egal ob Sommer oder Winter – dabei darf natürlich die typische Sauerländer Wurst nicht fehlen!
- WOLL: Dieses Wort ist wohl das Bekannteste und der Sauerländer sagt es immer am Ende eines jeden Satzes – es ist DAS Identitätsgefühl.
Ist halt schön, woll?

Unsere „Sauerländer Köpfe“ für die neuen Schalterprogramme drücken Lebensfreude aus und zeigen vor allem die Bodenständigkeit zu der wir uns als mittelständisches Unternehmen zählen. Eben typisch sauerländisch.

Vielleicht haben wir Ihnen ein Schmunzeln entlockt und man VERSTEHT uns nun besser, woll!

Einen lieben Gruß sendet aus dem Land der tausend Berge.

Ihr Presto-Vedder Team



Ihr zuverlässiger Partner aus dem Sauerland



presto 
vedder

Springer Str. 62
58762 Altena
Telefon: +49 (0) 2352 / 548466-0
Telefax: +49 (0) 2352 / 338057-0
E-Mail: info@presto-vedder.de
www.presto-vedder.de



Stand 01.2026